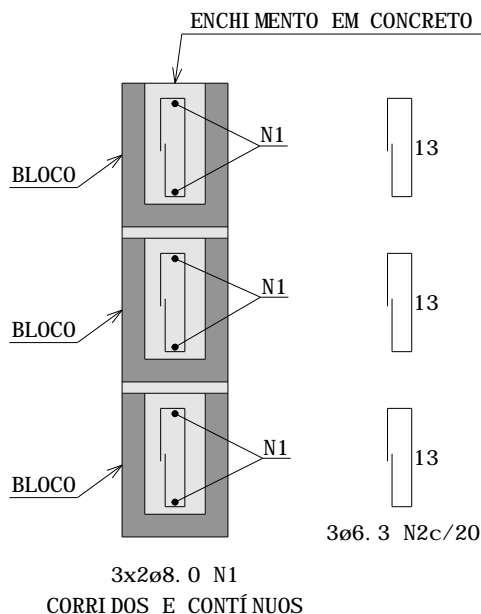


DETALHE DOS BLOCOS CANALETAS ESTRUTURAIS

ESC. 1: 10



NrFe	QTDE	Ø	CMPR	USO	TIPO	A	B	C
1	6	8.0	100	MUR	Reto	100		
2	15	6.3	28	MUR	Ganc	13		

CONSUMO GERAL DE FERRO

BITOLA	COMPR (m)	Kg/m	TOT+0% (Kg)
4.2			
5.0			
6.3	4,20	0,245	1
8.0	6,00	0,394	2
10.0			
12.5			
16.0			
20.0			
TOTAL + 0% (Kg)			3

CONSUMO POR METRO LINEAR

- 01) Concreto fck 250 kg/cm².
- 02) O terreno/aterro que servirá de sustentação para o muro deverá ser resistente e uniformemente compactado de modo que não ocorram recalques desiguais e ou excessivos ao longo do muro.
- 03) Poste metálico de seção retangular, confeccionado em chapa de aço zincada (por processo contínuo de imersão a quente), gramatura mínima 275 g/m², revestido em poliéster através de pintura eletrostática, espessura mínima 80 micras para pintura simples e 120 micras para pintura dupla.
- 04) Todos os postes são munidos de rebites de aço galvanizados recartilhados e com rosca interna tipo M6 para fixação dos painéis através de fixadores e caps plásticos em poliáida (com proteção anti-UV) e parafusos em aço inox cabeça boleada sextavada interna (tipo Allen) M6 x 40 mm e possuem fechamento em tampa plástica com proteção anti-UV na extremidade superior.
- 05) Todas as especificações do fabricante devem ser seguidas.
- 06) Todas as cotas estão em centímetros, salvo onde indicado o contrário.
- 07) Qualquer dúvida com relação ao projeto estrutural, consulte o engenheiro responsável.